

DiLife

DİKİLİ / SALİHLER - İZMİR



Table of Contents

01	Giriş
02	Çevre Analizi
03	Deniz / Manzara İlişkisi
04	Güneş Analizi
05	Rüzgâr Analizi
06	Konut Tipolojileri

BİZİ TANIYIN

Arya Art, 2017 yılında İzmir'de kurulmuş; iç mekân tasarımı ile mobilya üretimini bütünsel bir yapı altında birleştirmeyi hedefleyen bir tasarım ve üretim firmasıdır. Kuruluşundan itibaren modern, özgün ve işlevsel iç mekânlar için yüksek kaliteli mobilya üretimine odaklanan Arya Art, kısa sürede estetik anlayışı ve detaylara verdiği önemle sektörde farklılaşmayı başarmıştır. Firma, hem konut hem de ticari alanlara özel butik çözümler sunarak, kullanıcı ihtiyaçlarına yönelik esnek üretim kabiliyetiyle öne çıkmaktadır.



Tasarım ve üretim süreçlerini entegre eden yapısı sayesinde Arya Art, her projeyi baştan sona kontrollü ve koordineli bir şekilde yönetmektedir. İç mimari konsept geliştirmeden, malzeme seçimi ve üretim aşamasına kadar tüm adımlar aynı ekip çatısı altında yürütülür. Bu yaklaşım sayesinde, müşteri memnuniyeti ve kalite standardı en üst düzeyde sağlanır.

ÇEVRE ANALİZİ

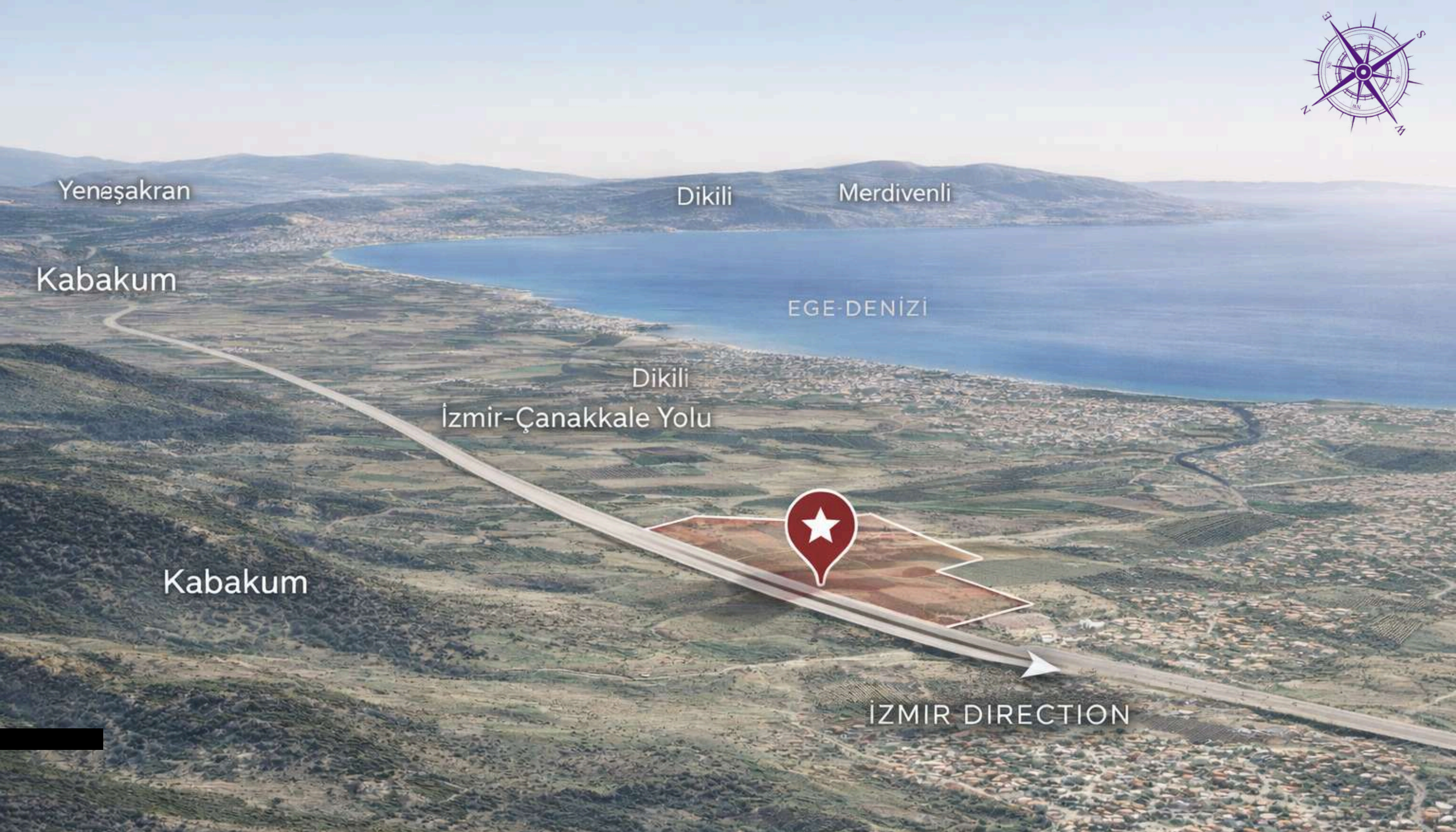
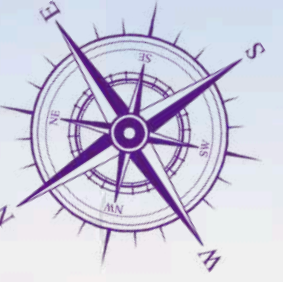
DİKİLİ / SALİHLER - İZMİR

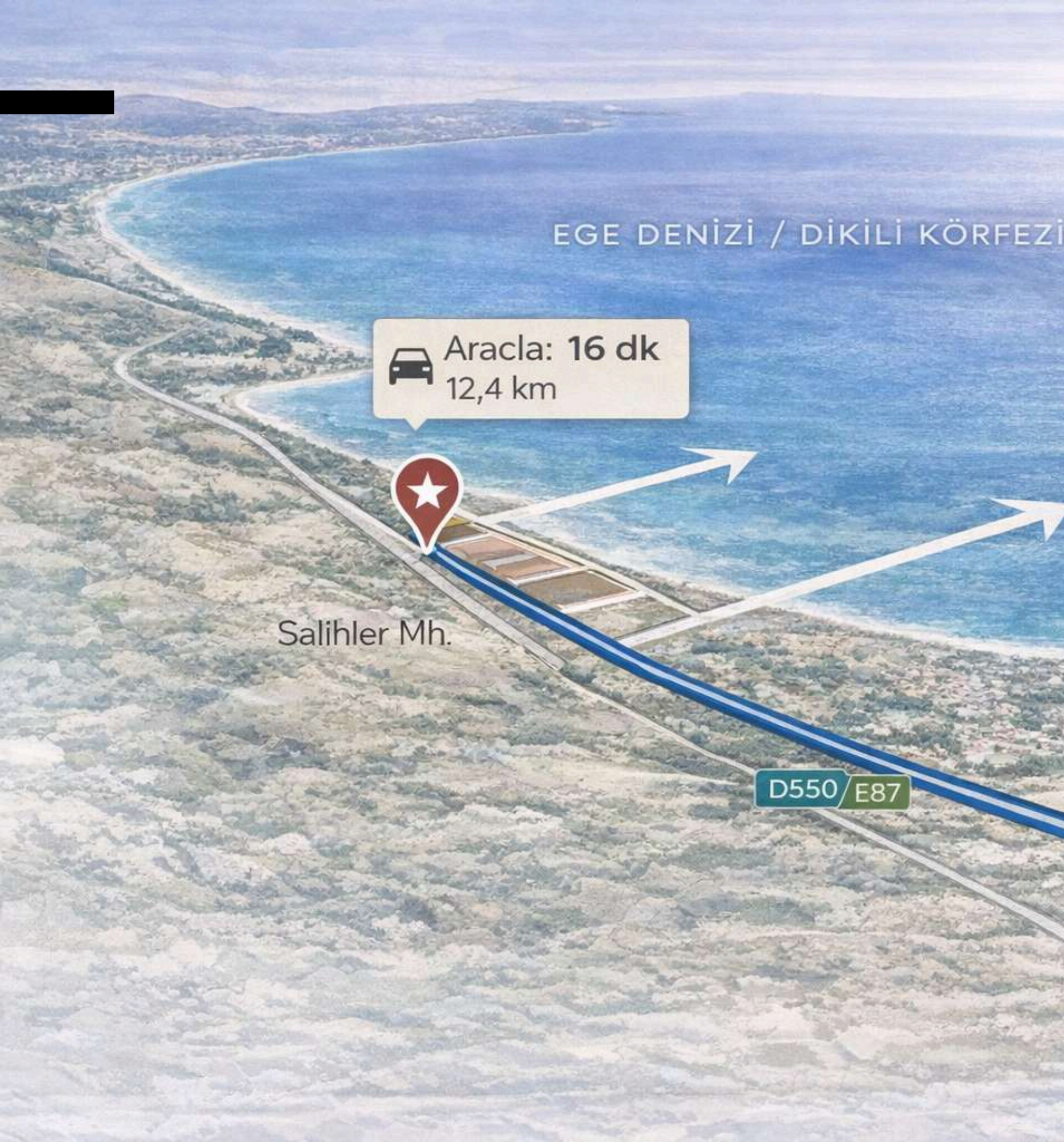
Izmir Çanakkale Yolu No:273, Salihler Mh., 35980 Dikili/Izmir





Proje alanı, izmir-Çanakkale Karayolu üzerinde, Dikili Salihler Mahallesi sınırlarında yer almakta olup; bölgesel ölçekte güçlü ulaşım bağlantılarına ve çevresel sürekliliğe sahiptir. Kıyı yerleşimleri ile doğal peyzaj arasında konumlanan alan, projeye hem erişilebilirlik hem de manzara potansiyeli kazandırmaktadır.



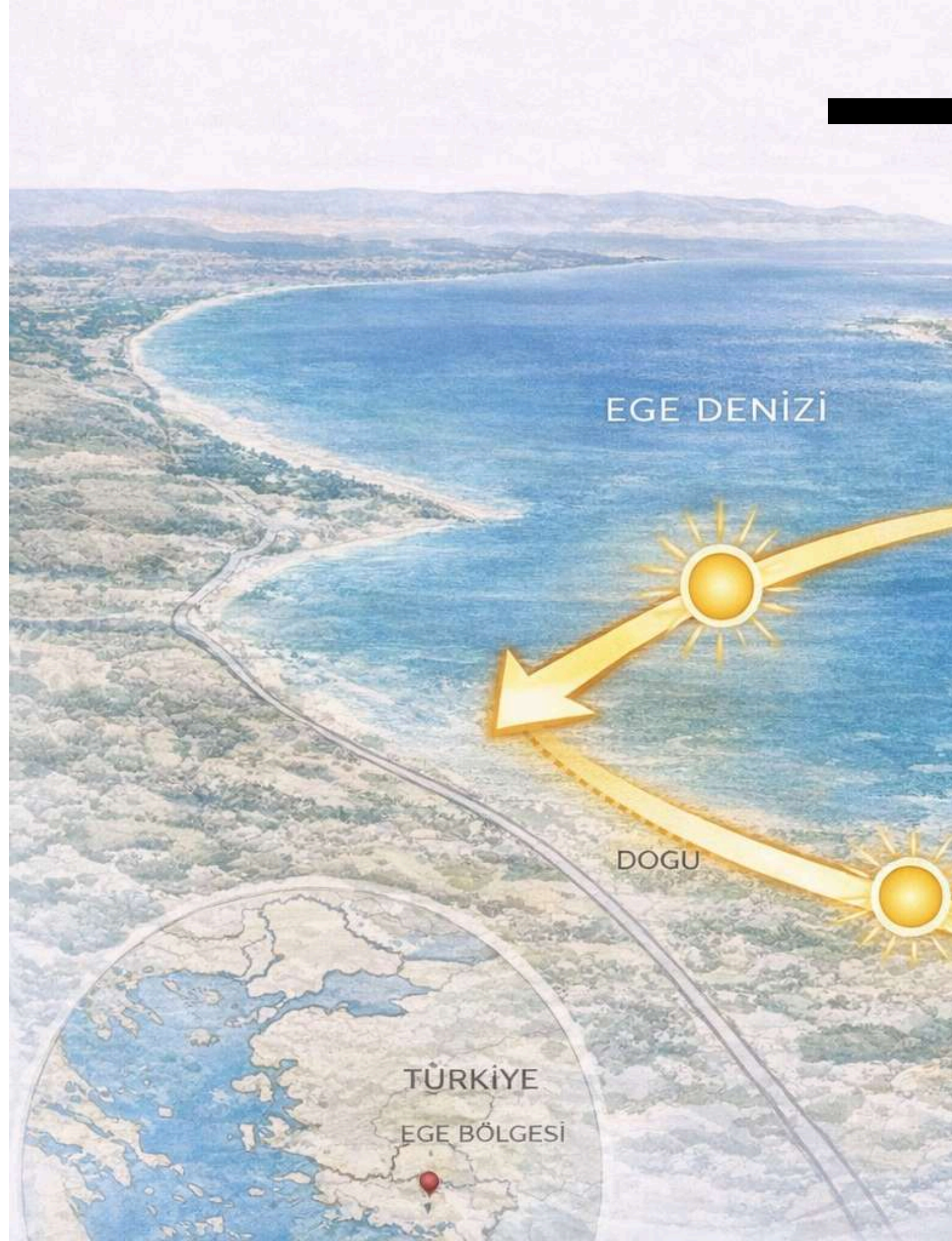


Deniz / Manzara İlişkisi

- Ege Denizi ve Dikili Körfezi ile görsel ilişki
- Açık ufuk hattı ve geniş körfez algısı
- Manzarayı merkeze alan yerleşim kararları
- Yasam alanlarında deniz yönelimi
- Gün batımı yönünde güçlü manzara potansiyeli

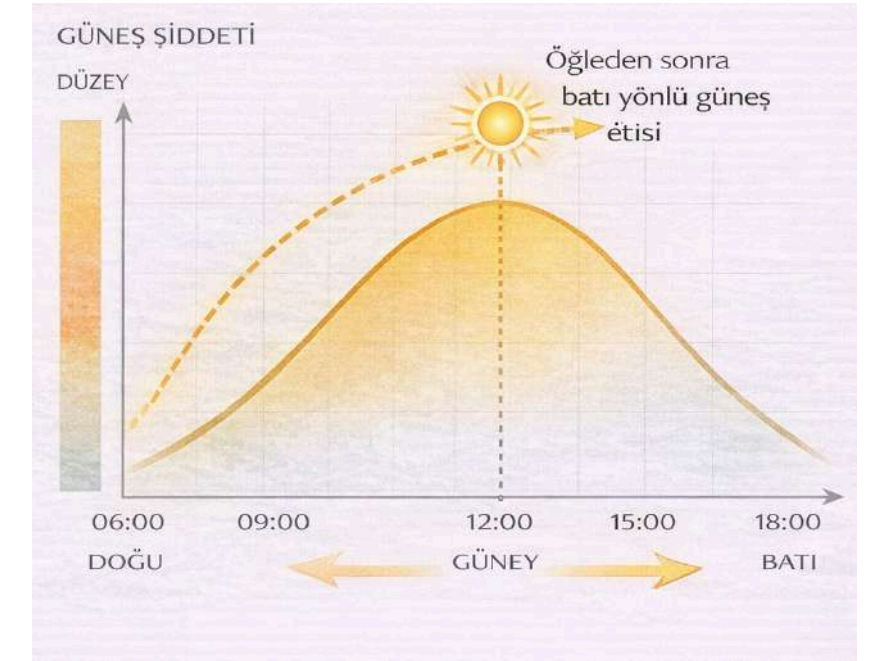
Güneş Analizi

Proje alanı, Ege Bölgesi'nin tipik güneş hareketlerine maruz kalan bir konumda yer almaktadır. Bölge genelinde güneş, gün boyunca doğu—güney—batı aksında hareket etmekte; özellikle öğleden sonra saatlerinde batı yönlü güneş ışınımı belirginleşmektedir. Bu durum, yerleşim ve cephe kararlarında güneş kontrolünü önemli bir tasarım girdisi haline getirmektedir.





Ege kıyı yerleşimlerinde yıl boyunca yüksek güneşlenme süresi gözlenmektedir. Özellikle yaz aylarında, batıdan gelen düşük açılı güneş ışınları mekânsal konfor üzerinde doğrudan etki yaratmaktadır. Bu nedenle yapı yönelmeleri, güneşin gün içindeki hareketi dikkate alınarak değerlendirilmiştir.





Kuzey
(Meltem)

DİKİLİ

Dikili

Saiihler

EGE DENİZİ

Güney-
güneybatı
KIS

D550/E87

TÜRKİYE
EGE BÖLGESİ

Proje alanı, Ege Bölgesi kıyı yerleşimlerine özgü mevsimsel rüzgâr hareketlerinin etkisi altındadır. Bölge genelinde yaz aylarında kuzey ve kuzeybatı yönlü hâkim rüzgârlar (Meltem) etkili olurken, kış aylarında güney ve güneybatı yönlü rüzgârlar ön plana çıkmaktadır. Bu rüzgâr rejimi, doğal havalandırma ve açık alan kullanımı açısından önemli bir potansiyel sunmaktadır.

Yaz döneminde etkili olan Meltem rüzgârları, sıcaklıkların dengelenmesine katkı sağlayarak doğal serinletici bir etki oluşturur. Bu durum, yerleşim kararlarında rüzgâr yönlerinin dikkate alınmasını ve yapıların hava akışını destekleyecek şekilde konumlandırılmasını gerekli kılmaktadır.

Dikili İtfaiye Grup

Amirliği

· Ulaşım Süresi: ~15–
20 dk

İzmir, Dikili, İsmetpaşa
Mah., Sanayi Cad., 10

Acil sağlık erişimi

En Yakın Acil Sağlık
Birimi: Dikili Devlet
Hastanesi

"~15 km / ~20 dk"

meltem kb

Dikili

poyraz kd



Dikili

İzmir-Çanakkale Yolu

YOL & ARAÇ ERİŞİMİ

· Ana Bağlantı: İzmir – Çanakkale
Devlet Yolu

· Parsel Ulaşımı: Köy bağlantı yolu
üzerinden

Site analizde → Ana yol yeşil kalın çizgi

→ Parsel bağlantı yolu kırmızı ince
çizgi



İZMİR DIRECTION



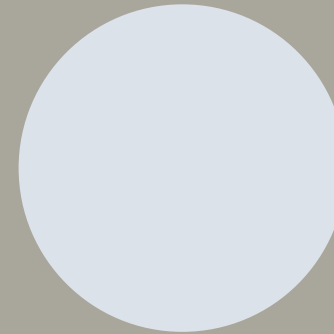
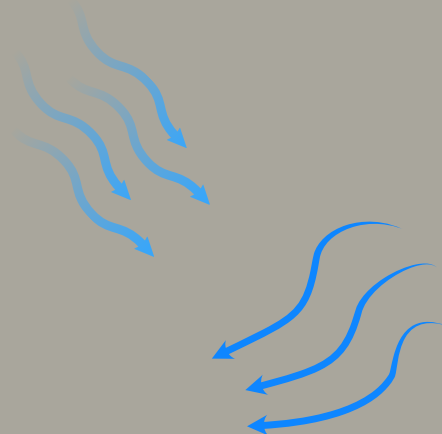
RÜZGAR yönü

·Kuzey ve kuzeybatıdan parselde
doğru gelen kalın rüzgar okları

·Okların yanı

"Hakim Rüzgar: K – KB

(Poyraz)"



- Çevre Yapıları

·Parselin çevresindeki yapılaşma

1–2 Katlı

Düşük Yoğunluklu

Yazlık / Müstakil Yerleşim

Proje alanı, İzmir–Çanakkale Devlet Yolu'na yakın konumlanarak güçlü bir ulaşım avantajı sunmaktadır. Parsel erişimi, ana yol üzerinden köy bağlantı yolu ile sağlanmakta olup araç ve servis ulaşımı açısından elverişlidir. Dikili merkezine ve temel kentsel donatılara bağlantı kolaydır.

Bölgenin hâkim rüzgârları kuzey ve kuzeybatı yönlerinden gelen poyraz ve meltem etkisindedir. Bu rüzgârlar yaz aylarında doğal serinleme sağlayarak açık ve yarı açık mekânların kullanım konforunu artırmaktadır. Rüzgâr yönleri, yapı yerleşimi ve açıklıkların konumlanmasında dikkate alınmıştır.

Parsel, denizle görsel ilişki kuran bir konumda yer almakta; çevresi düşük yoğunluklu, 1–2 katlı, yazlık ve müstakil yapılaşmadan oluşmaktadır. Bu durum, alanın sakin, açık ve ferah bir çevresel karaktere sahip olmasını sağlamaktadır.

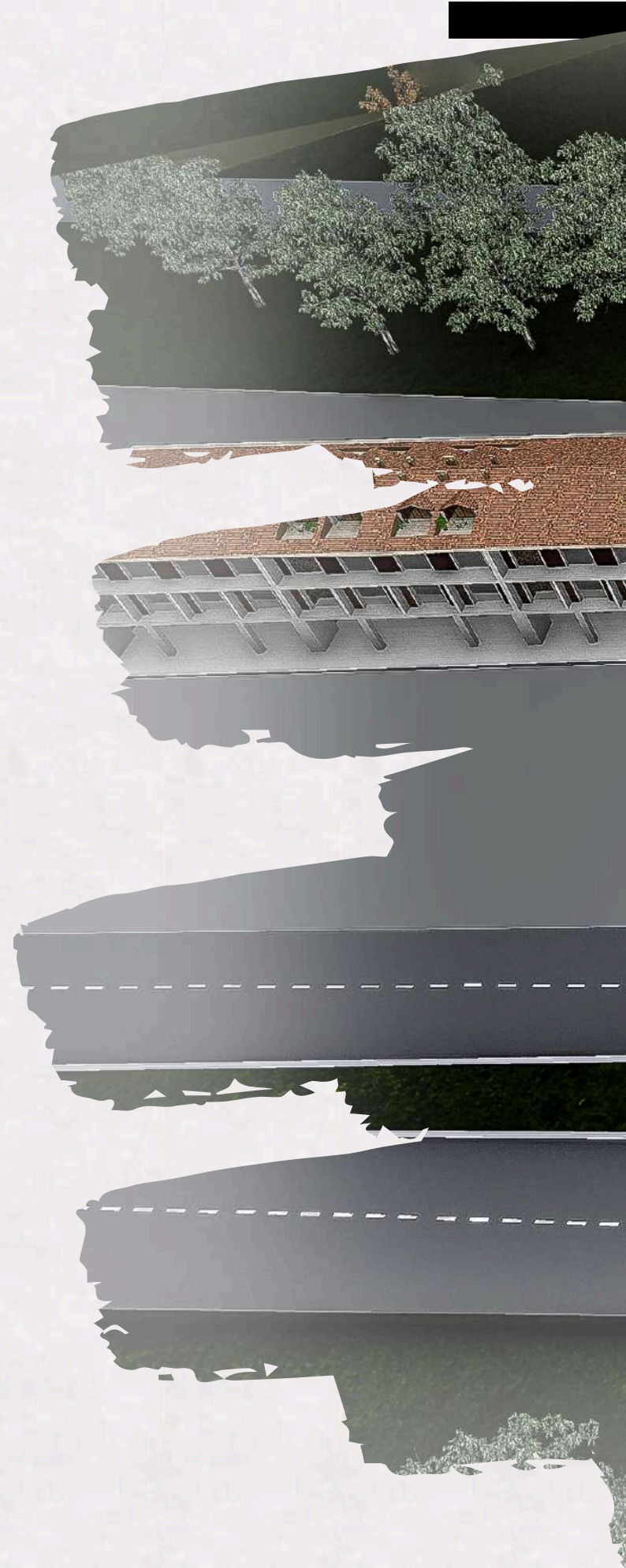
En yakın acil sağlık birimi Dikili Devlet Hastanesi olup, araçla yaklaşık 15–20 dakika mesafededir. Bu da günlük yaşam ve güvenlik açısından yeterli bir erişilebilirlik sunmaktadır.

Genel olarak parsel; ulaşım, rüzgâr yönü, çevresel doku ve manzara ilişkisi açısından dengeli ve mimari yerleşim kararlarını destekleyen niteliklere sahiptir.

VAZİYET

DİKİLİ / SALİHLER - İZMİR

Izmir Çanakkale Yolu No:273, Salihler Mh., 35980 Dikili/Izmir





RENDERLAR

DİKİLİ / SALİHLER - İZMİR

Izmir Çanakkale Yolu No:273, Salihler Mh., 35980 Dikili/Izmir







DÜKKANLAR







BLOKLAR



BLOKLAR



A VE B BLOKLARI



C , D VE E BLOKLARI



C , D VE E BLOKLARI



İÇ MEKAN RENDERLAR

DİKİLİ / SALİHLER - İZMİR 1+1 LOFT

Izmir Çanakkale Yolu No:273, Salihler Mh., 35980 Dikili/Izmir

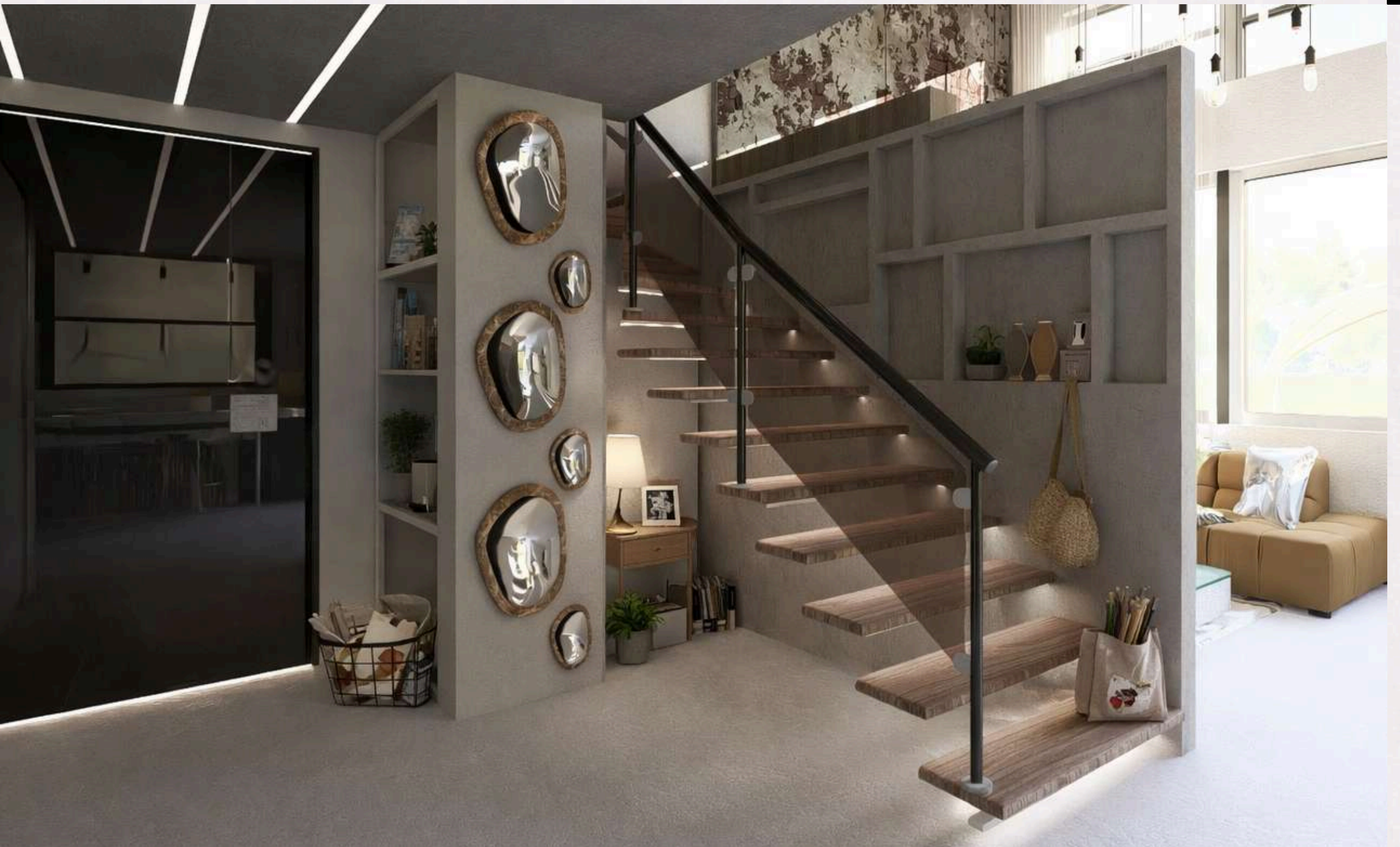




















İÇ MEKAN RENDERLAR

DİKİLİ / SALİHLER - İZMİR 2+1

Izmir Çanakkale Yolu No:273, Salihler Mh., 35980 Dikili/Izmir

















-DÜKKANLAR- İÇ MEKAN RENDERLARI

DİKİLİ / SALİHLER - İZMİR

Izmir Çanakkale Yolu No:273, Salihler Mh., 35980 Dikili/Izmir





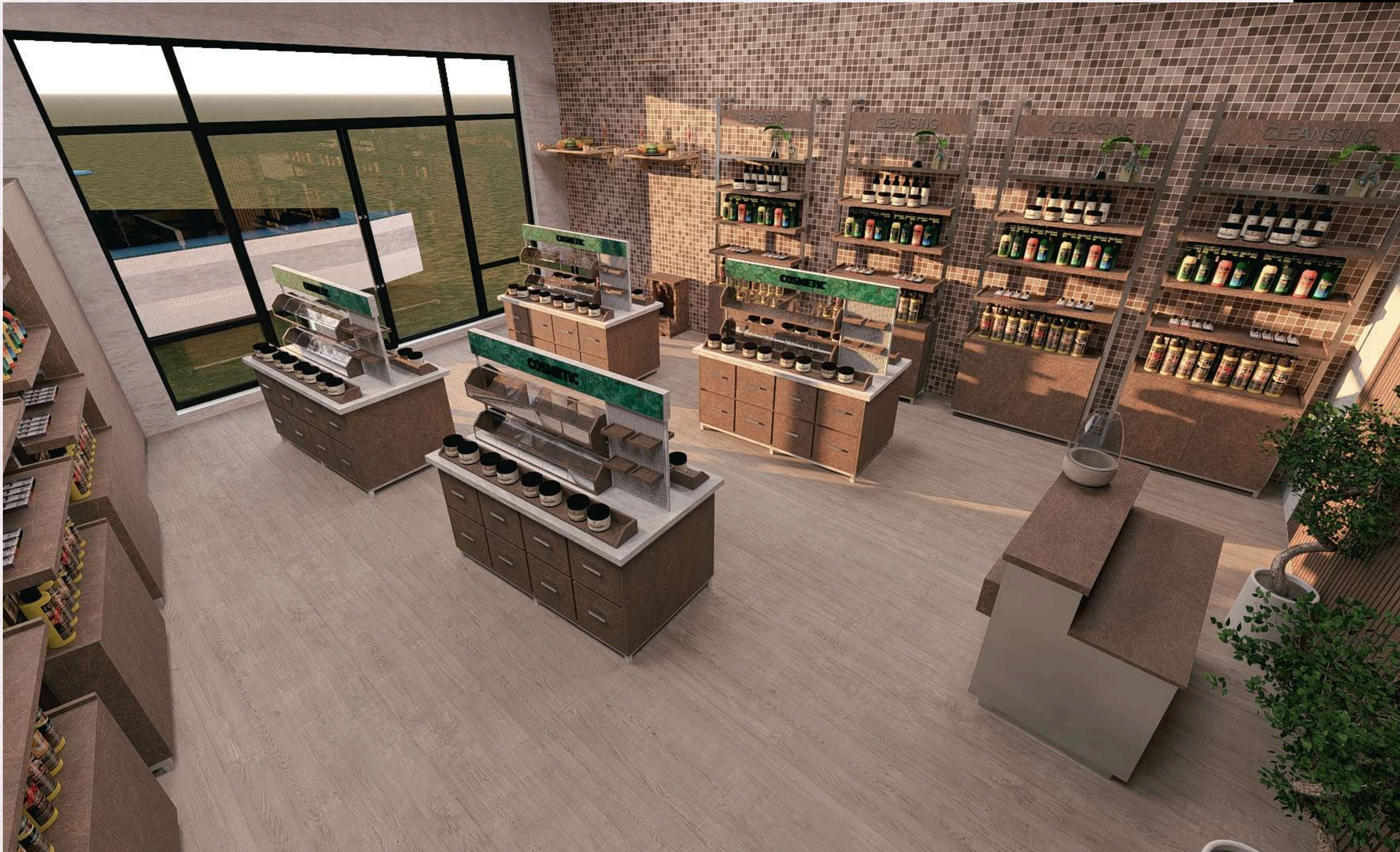














Dikili'nin Salihler bölgesinde konumlanan DiLife, Ege'nin doğal karakteri ile çağdaş mimariyi bir araya getiren bütüncül bir yaşam kurgusu sunar. Proje; mekânsal süreklilik, çevresel duyarlılık ve kullanıcı odaklı tasarım ilkeleri doğrultusunda, nitelikli ve sürdürülebilir bir yaşam deneyimi hedeflemektedir.

ARYA ART MİMARLIK

Architecture • Interior Design • Urban Design

Mansuroğlu, Ankara Cd. No:81
Bayraklı Tower K:9-D:56
35030 • İzmir • Türkiye

www.aryaartmimarlik.com
aryaartmim@gmail.com

